



Monatskarte Asiatische Wochen



Wasabi Burger

100% Rindfleisch (200g), Wasabimayo, doppelt Cheddar Käse, doppelt Speck, Tomate, rote Zwiebel, Salat, hausgemachte Grillsauce, scharf, ACEFGLM
am besten mit Domrep Pils
17,40

Wakame Beef Burger

100% Rindfleisch (200g), kühler Wakame Salat, doppelt Speck, Tomate, rote Zwiebel, Salat, hausgemachte Grillsauce, AEFGLMN
am besten mit Leitung Nr. 5
16,90

Sriracha Burger

100% Rindfleisch (200g), Sriracha Mayo, doppelt Cheddar Käse, doppelt Speck, Tomate, rote Zwiebel, Salat, hausgemachte Grillsauce, scharf, AEFGLM
am besten mit IPA Leitung Nr. 10
17,40

Big Fat Asia Burger

100% Rindfleisch (200g), Spiegelei, kühler Wakame Salat, Mango - Limetten - Curry Sauce, doppelt Speck, Tomate, rote Zwiebel, Salat, hausgemachte Grillsauce, ACEFGLMN
am besten mit Pale Ale Leitung Nr. 6
19,90

Burger Dog

Kombi aus Burger und Hot Dog.
Patty in Hot Dog Brötchen auf BBQ Tortilla Chips serviert

Fujiyama Dog

100% Rindfleisch (100g), kühler Wakame Salat, Sriracha Mayo, Limetten Mayo, Tomate, rote Zwiebel, Salat, hausgemachte Grillsauce, scharf, AEFLMN
am besten mit Leitung Nr. 5
12,90

vegan (V+) & vegetarisch (V)

Tokyo Chixx Burger^{V+}

Crispy Chicken Style Patties auf Weizenprotein Basis mit knusprig scharfer Cornflakes-Panier, Sriracha Mayo, Tomate, rote Zwiebel, Salat, hausgemachte Grillsauce, scharf, AFM
am besten mit IPA Leitung Nr. 10
18,90

Guangzhou Burger^V

Doppelt Gemüselaibchen, Wasabimayo, doppelt Cheddar Käse, Tomate, rote Zwiebel, Salat, hausgemachte Grillsauce, scharf, ACEGLM
am besten mit Cask Leitung Nr. 14
17,40

Dessert, Kaffee & Schnaps

Mango Cheesecake^V

hausgemacht, mit Mangopüree Topping, ACG
7,40

Espresso Ginger

Verlängerter Espresso - Ingwer Schaum - Zimt, G
4,40

Nuss Bussel

Grete's Nusschnaps - Ingwer Schaum - Zimt, GH
2cl 4,90

Roku Gin Tonic

4 cl Roku Gin - Kinley Tonic, auf Eis mit Limette und Haribos, grünem und rosa Pfeffer. Roku steht für die Zahl sechs. Roku Gin enthält sechs ganz besondere japanische Botanicals. Aromen von Yuzu, Sansho-Pfeffer, Kardamom und Bitterorange, A
11,90

Asiatische Wochen

Wakame

Wakame ist eine marine Braunalgenart aus der Ordnung der Laminariales. In Japan und Korea wird sie als Lebensmittel geschätzt. Wakame-Salat aus gekochtem, feingeschnittenem Wakame mit etwas Sesamöl, Chili und Sesamsamen wird auch als chuka wakame bezeichnet

Wasabi

Wasabi auch japanischer Meerrettich oder Wassermeerrettich genannt, ist eine Pflanzenart aus der Familie der Kreuzblütengewächse und wird in der japanischen Küche als scharfes Gewürz verwendet. Als Wildpflanze ist die Art in sumpfigem Gelände am Rand von Fließgewässern in Japan heimisch. Echten Wasabi gibt es als frische Knolle, die direkt am Tisch auf einer Reibe gerieben wird, gefrorene, geriebene Paste oder auch als gefriergetrocknetes Pulver, das mit Wasser angerührt werden muss.

Sriracha-Sauce, Sriracha Mayo

Sriracha-Sauce ist eine nach der Küstenstadt Si Racha in Thailand benannte scharfe Chilisauce. Sie wird aus Chilischoten, Essig, Knoblauch, Zucker und Speisesalz hergestellt. Eine herkömmliche Sriracha-Sauce hat eine Schärfe von 2.500–5.000 Scoville. (Schärfegrad zur Bestimmung der Schärfe von Früchten der Paprikapflanze). Sriracha Mayo ist eine vegane „Mayonnaise“ mit Sriracha.

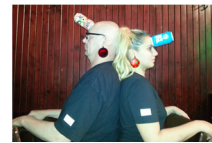
Quelle: auszugsweise Wikipedia

nächste blaue Karte

Thema

Ginger & Cinnamon

Weihnachtsfeier im Hawi



Feiert eure Weihnachtsfeier bei Bier & Burger in der entspannten Atmosphäre des Hawi. Im Dez.: Fr. & Sa. bis 2 Uhr geöffnet

Verlängerte Öffnungszeiten im Dezember Fr. und Sa. bis 2 Uhr geöffnet

Unsere Burger werden medium well gegrillt. Das Burgerbrot wird im Steinofen auf Fladenart gebacken

V+: vegane Speisen enthalten keinerlei tierische Produkte

V: vegetarische Speisen können Milchprodukte bzw. Ei enthalten und entsprechen somit den Anforderungen eines Ovo-Lacto-Vegetariers

Preise sind in Euro angegeben, incl. Steuern & Abgaben. Druckfehler vorbehalten. Allergeninformation in unserer Speisekarte am Tisch



...eines der letzten Wohnzimmer Wiens

Schnapskarte



- Nuss Busserl** ^H 2cl 4,90
Grete's Nusschnaps - Ingwer Schaum - Zimt
- Grete's Nuss Schnaps** 2 cl 3,90
Krammer, Gaas, das schwarze Gold aus dem Südburgenland
- Averna Sour** 2 cl 3,50
5 +1 gratis bei en bloc Bestellung
- Baby Margarita** 2 cl 4,50
Olmeqa Tequila Silver - Triple Sec - Limettensaft - Bad Ischler Salzrand, 5 +1 gratis bei en bloc Bestellung

Schaumparty

- Schaumbecher** ^G 10,90
4 cl Smirnoff - Ginger Beer - Zitronensaft - Ingwer Schaum - Zimt
- Snowball Maragrita** ^G 11,90
Olmeqa Tequila Silver - Triple Sec - Limettensaft - Ingwer Schaum - Zimt
- Nuss Busserl** ^{G H} 2cl 4,90
Grete's Nusschnaps - Ingwer Schaum - Zimt
- Winter Dream** ^G 6,40
Heiße Ingwer-Zitronen Limo - Ingwer Schaum - Granatapfelsirup
- Espresso Ginger** ^G 4,40
Verlängerter Espresso - Ingwer Schaum - Zimt
- Vaniglia Zenzero** ^{F G} 6,40
Kleiner Espresso mit Vanilleeis, Ingwer Schaum und Zimt

Sale

Hawi T-Shirts



12,50

Größen S, M, L, solange der Vorrat reicht

Geschenke

- Hawidere Gutscheilmünze** 10,00
das perfekte Geschenk für Bier- und Burgerliebhaber



Hawidere T-Shirt

19,80



UNISEX S, M, L, XL, XXL

...eines der letzten Wohnzimmer Wiens

ESSEN HILFT

- Flüchtlings Dip** 1,00



bestellt Euch den Flüchtlings Dip zu Eurem Burger. Er besteht zu 100% aus Luft und Liebe. 1€ geht zur Gänze ans Integrationshaus

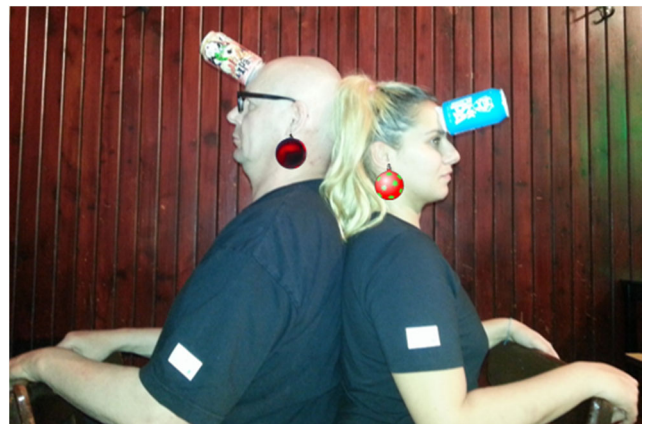
TRINKEN AUCH

- Wiener Original** 0,33lt. 5,50
Wiener Lager, Ottakringer, AT, alc. 5,3 %, Wien, Wien nur du allein: ein echter Wiener gebraut mit feinsten Wiener Braugerste. Malzig in der Nase mit nussiger Herbe im Geschmack, begleitet von einem samtig-milden Mundgefühl.
- pro Flasche geht 1 € an das Integrationshaus Wien

Mehr Wien im Bier



Weihnachtsfeier im Hawi



Feiert Eure Weihnachtsfeier bei Bier & Burger in der entspannten Atmosphäre des Hawi.
Im Dezember Fr. & Sa. bis 2 Uhr geöffnet